



# HARDCUT 122

**220V**  
TRIFÁSICA



Separa chapas até  
**40mm**



Acabamentos até  
**30mm**



Opera até  
**120A**

O dia todo  
**sem parar**



40% ———> 120A

100% ———> **76A**



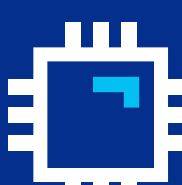
Função de  
**Corte grelha**



Possui regulador  
de pressão interno



Reconhece erros  
automaticamente



Interface **CNC**  
para automação

## Corte de materiais

Separação

**40mm**

Acabamento

**30mm**

O que vem  
**dentro da caixa**



- Garra de aterramento
- Regulador de pressão



## Painel frontal

- LED power
- LED temperatura
- LED de falhas
- LED de corte
- Potenciômetro
- Função de teste de corte

Pensada para operações  
**em chapas grossas**



Corta qualquer metal  
**condutor elétrico**



Possui função de  
**goivagem a plasma**



Possui garantia  
**estendida 15 meses**



Acesse: [boxersoldas.com.br/registro-de-garantia/](http://boxersoldas.com.br/registro-de-garantia/)



Manual  
em vídeo

