

HARDMIG450

HARDMIG550



MIG-MAG
(GMAW)



ELETRODO
REVESTIDO
(SMAW)



TIG
(GTAW)



- ✓ Solda todos processos
- ✓ Acompanha cabeçote externo
- ✓ Ajuste fino de corrente / tensão

HARDMIG450

HARDMIG550



Robustez para soldas industriais pesadas

São infinitas possibilidades e funções em uma máquina completa feita para aguentar o ritmo da indústria.



Tecnologia inversora com processador

Economia mínima de 30% em relação às máquinas tradicionais com regulagem por chave.



Projetadas para um profissional

Equipamento projetado e indicado para calderarias, fundição, posto de molas, indústrias metalúrgicas médias e grandes em geral.



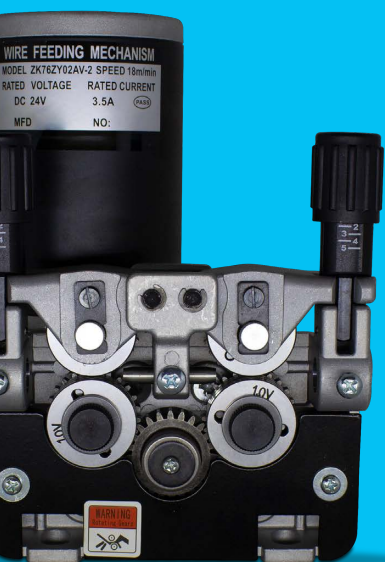
Acompanham um cabeçote externo

Possui funções que oferece ao soldador melhor performance durante a solda, e a regulagem dos recursos com maior precisão dos parâmetros de solda que são ajustados e visualizados pelo display digital que possui, além de muita mobilidade com rodinhas em sua base.



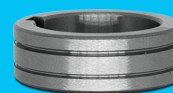
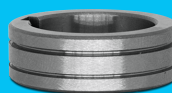


Suportam rolos de arame de até **18 KG**



Tracionador do arame com 04 roldanas de **alumínio fundido**

Facilita a alimentação de arame para tochas mais longas, como de 5m.



Encaixe da tocha **Euro-conector**

Não fica travado a usar a tocha do fabricante, em casos que são comuns de quebra basta trocar por qualquer tocha disponível padrão universal Euro.



Conectores engate DINSE de 13 mm

Acompanha cabos de polaridade fáceis de encaixar e mais robustos, que evitam o desgaste da conexão dos mesmos e da máquina.



Possuem potência IGBT em módulo

Garante robustez e maior vida útil do componente que é como se fosse o pulmão da máquina.



Trabalham o dia todo e sem parar

Com um ciclo de trabalho projetado para maior autonomia. Podendo operar o dia todo sem descanso.



HARDMIG450

310 A

100%

450 A

50%

HARDMIG550

400 A

100%

500 A

50%

Funções especiais

MIG/MAG

FUNÇÕES
REGULÁVEIS

1

**SOFT
START**

SOFT START

Alimentação controlada no início da solda para maior controle do início do cordão.

4



PÓS GÁS

Garante que o gás crie uma proteção extra ao finalizar o cordão de solda.

2



INDUTÂNCIA

Controle fino para controle da incidência de respingos no metal base.

5



BURN BACK

Faz que a ponta do arame termine próximo do bico para iniciar o próximo cordão.

3



PRÉ GÁS

Garante que o gás chegue à poça de fusão antes da corrente elétrica.

6



2T / 4T

"Gatilho automático", traz comodidade pro soldador soldar muito sem precisar mante-lo pressionado.

Observação: Disponível para gatilho 4T o ajuste inicial e final de Corrente e Tensão. Confira o Manual do equipamento para maiores detalhes sobre cada recurso.

Funções especiais

ELETRODO REVESTIDO

1

**ANTI
STICK**

ANTI STICK

Facilita desgrudar o eletrodo que colou à peça e evita que o mesmo seja desperdiçado.

3

**ARC
FORCE**

ARC FORCE

Maior facilidade no controle do Arco de Solda.

2

**HOT
START**

HOT START

Inteligência para facilitar a abertura do arco de solda.

Função especial
PROCESSO TIG

1

**LIFT
ARC**

LIFT ARC

Abertura de arco com menor oxidação do tungstênio comparado à simples raspagem.

Placas internas com blindagem

• Serviço opcional •

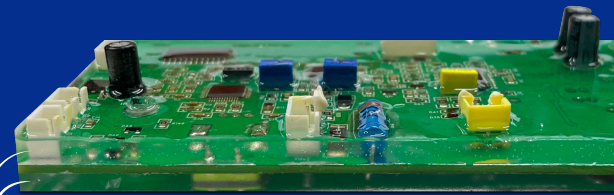
Placas e componentes internos 100% blindados para prolongar a vida útil em ambientes agressivos. Evita curto circuito por limalha e pó de ferro.



→ BLINDAGEM

→ PLACA

→ BLINDAGEM



→ BLINDAGEM



SAIBA MAIS

WhatsApp 19 99842-4867

O que vem na caixa

HARDMIG 450



HARDMIG 550



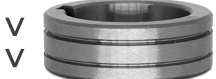
1 KIT MÁQUINA + CABEÇOTE



2 CABO COMUNICAÇÃO ENTRE FONTE E CABEÇOTE



4 CABO GARRA ATERRAMENTO 3M



3 ROLDANA EM "V" 1.0 E 1.2 MM PARA AÇO CARBONO

Acessórios opcionais

1 Carrinho de Solda

O carrinho de solda Boxer Soldas te ajuda na mobilidade do conjunto máquina de solda + cabeçote.

COMPATÍVEL COM:

HARDMIG450

HARDMIG550



Equipamento projetado
em aço inoxidável


Possui rodízio com
travas de segurança

Corrente de segurança
para o cilindro de gás


Acompanha suporte
para o cilindro de gás

Acessórios opcionais


2 Roldanas

Foto	Descrição	CANAL	DIÂMETRO Ø
	Roladana P/ Alumínio	U	0.8 / 1.0mm
	Roladana P/ Alumínio	U	1.0 / 1.2mm
	Roladana P/ Aço Carbono	V	0.8 / 1.0mm
	Roladana Recartilhada P/ Arame Tubular	V	1.0 / 1.2mm


3 Tochas MIG-MAG

Foto	Descrição	Comprimento
	Tocha MIG Padrão MB24	3 M
	Tocha MIG Padrão MB24	5 M
	Tocha MIG Padrão MB36	3 M
	Tocha MIG Padrão MB36	5 M
	Tocha MIG P/ Alumínio Com Guia Teflon	2 M

4 Tochas TIG

Foto	Descrição	Comprimento
	Tocha TIG Raspagem 17V	3.5 M
	Tocha TIG Raspagem 26V	3.5 M

5 Cabos de comunicação

Foto	Descrição	Comprimento
	Extensão Cabos Fonte + Cabeçote	10 M
	Extensão Cabos Fonte + Cabeçote	15 M

Funções painel Máquina

HARDMIG450

HARDMIG550



- 1 CHAVE LIGA / DESLIGA**
Chave comutadora responsável por liga / desligar o equipamento.
- 2 POTENCIÔMETRO CORRENTE**
Regula a corrente em modo Eletrodo. Ao pressionar alterna entre as funções.
- 3 SELEÇÃO DE PROCESSO**
Botão que escolhe qual o processo a ser utilizado. Eletrodo ou MIG/MAG.
- 4 LED POWER**
LED indicativo de que equipamento está conectada à energia.
- 5 LED TEMPERATURA**
Máquina super aquecida. Mantenha-a ligada para o ventilador refrigerar as peças, aguarde e voltar a soldar.
- 6 DISPLAY DIGITAL**
Mostra os valores do parâmetro já selecionado para ser regulado.
- 7 LED CORRENTE**
Indica que a máquina está preparada para regular a corrente de solda em modo Eletrodo.
- 8 LED HOT START**
Indica que a função HOT START está selecionada e é exibida para ajuste no painel
- 9 LED ARC FORCE**
Indica que a função ARC FORCE está selecionada e é exibida para ajuste no painel
- 10 LED MEDIDA AMPERE**
LED indicativo para a seleção da unidade de medida para amperagem (A).
- 11 LED MEDIDA PORCENTAGEM**
LED indicativo para a seleção da unidade de medida para porcentagem (%) para a função selecionada.
- 12 LED MEDIDA TEMPO**
LED indicativo para a seleção da unidade de medida para tempo (s).
- 13 LED VRD**
LED indicativo para função VRD.

Funções painel Cabeçote



HARDMIG450

HARDMIG550

1 DISPLAYS DIGITAIS

Mostra os valores do parâmetro já selecionado para ser regulado.

2 UNIDADES DE MEDIDAS

São LEDs indicativos que mostram a unidade de medida no display.

3 POTENCIÔMETROS

Da **esquerda** regula a tensão de solda em modo MIG/MAG. Da **direita** regula velocidade do arame e corrente.

4 CONTROLE DE INDUTÂNCIA

Regula a indutância do equipamento em modo MIG/MAG (nível de respingos).

5 SELEÇÃO DE RECURSO

Faz a seleção da função a ser regulada. Pré-gás; Pós-gás; Soft Start e Burn Back.

6 TESTE AVANÇO DO ARAME

Botão para teste do avanço de arame sem que o gás seja desperdiçado.

7 TESTE DO GÁS DE PROTEÇÃO

Botão para verificação do fluxo de gás de proteção.

8 SELEÇÃO DE GATILHO

Faz a seleção do tipo de gatilho. Sendo modo 2T ou 4T (Automático).

LIMITE DE SOLDA

HARDMIG 450

HARDMIG 550

MIG - MAG	Solda arames até 1.6 mm.	Arames até 2.4 mm.
ELETRODO	Solda eletrodos até 6.0 mm.	Eletrodos até 6.0 mm

LIMITES DE CHAPA

MIG - MAG	Solda qualquer espessura.
TIG	Solda qualquer espessura.

TIPOS DE CONSUMÍVEIS

MIG - MAG	Solda arames sólido + Tubular + Inox + Alumínio.
ELETRODO	Solda eletrodos E6013, E7018, Inox, Ferro fundido.
TIG	Aço carbono, Inox

HARDMIG 450

HARDMIG 550



Parâmetros Técnicos

HARDMIG450

MODELO	220 V		380 V	
PROCESSOS	MIG-MAG	ELETRODO	MIG-MAG	ELETRODO
TENSÃO ALIMENTAÇÃO	3Ø - 220V - 50/60 Hz +/- 10%		3Ø - 380V - 50/60 Hz +/- 10%	
CORRENTE ENTRADA	70 A		45 A	
FAIXA DE CARGAS	--	10A / 20,4V	--	10A / 20,4V
		400A / 38V		400A / 38V
CICLO DE TRABALHO	450 A / 36,5V @ 50%			
	310 A / 29,5V @ 100%			
TENSÃO EM VÁZIO	14,5 V (VRD INTEGRADO)			
ROLO DE ARAME	Até 18 KG / 300 MM			
CLASSE DE PROTEÇÃO	IP23			
DIMENSÕES	MÁQUINA 67 x 33 x 57 cm			
	CABEÇOTE 76 x 38 x 55 cm			
PESO	MÁQUINA 29 kg			
	CABEÇOTE (S/ ARAME) 25 kg			

Parâmetros Técnicos

HARDMIG550

MODELO	220 V		380 V	
PROCESSOS	MIG-MAG	ELETRODO	MIG-MAG	ELETRODO
TENSÃO ALIMENTAÇÃO	3Ø - 220V - 50/60 Hz +/- 10%		3Ø - 380V - 50/60 Hz +/- 10%	
CORRENTE ENTRADA	73 A		43 A	
FAIXA DE CARGAS	--	20 A / 15 V	--	40 A / 16 V
		500 A / 40 V		500 A / 40 V
CICLO DE TRABALHO	500 A / 40V @ 50%			
	400 A / 35V @ 100%			
TENSÃO EM VÁZIO	72 V			
ROLO DE ARAME	Até 18 KG / 300 MM			
CLASSE DE PROTEÇÃO	IP23			
DIMENSÕES	MÁQUINA 67 x 33 x 57 cm			
	CABEÇOTE 76 x 38 x 55 cm			
PESO	MÁQUINA 29 kg			
	CABEÇOTE (S/ ARAME) 25 kg			



15 meses de garantia estendida

A Boxer garante o pleno funcionamento da máquina pela fábrica contra eventuais defeitos de fabricação no período de **1 ANO**.

SAIBA: Sem pagar nada, você pode estender a garantia de seu produto por mais 3 meses. Basta registrá-lo em nosso site:
www.boxersoldas.com.br/registro.

HARDMIG 450

HARDMIG 550

