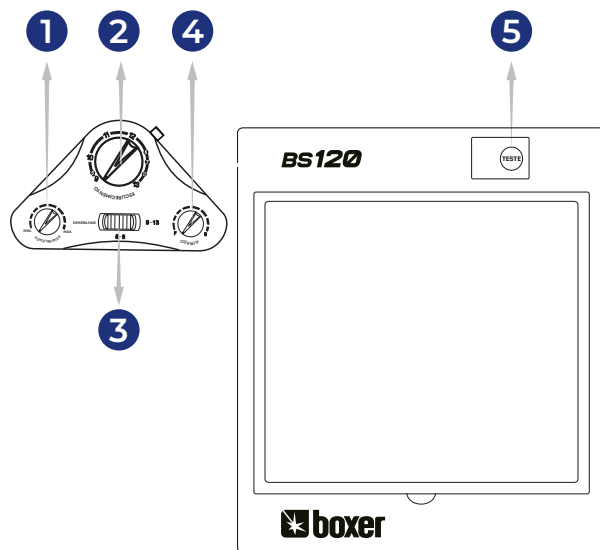
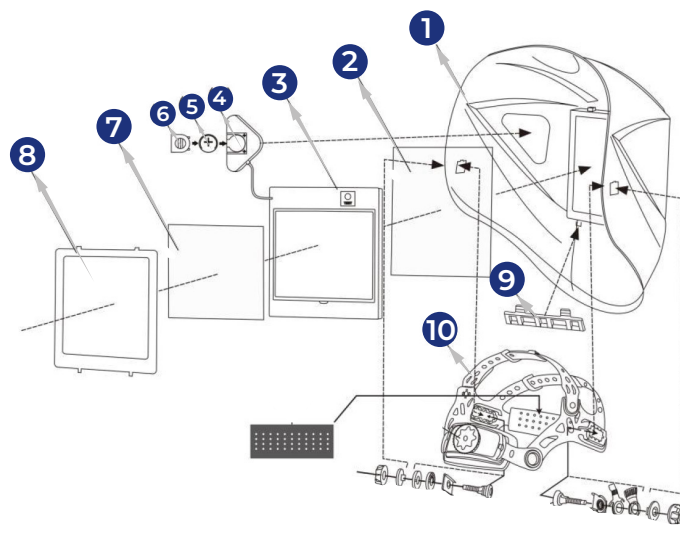


1 Filtro de solda



2 Montagem da máscara



3 Filtro de escurecimento

REMOÇÃO DO FILTRO: Pressione levemente o meio do retentor do clipe e mova a trava da frente para trás e, em seguida, aperte para remover o suporte do cartucho.

INSTALAÇÃO DO FILTRO: Insira as duas abas nos slots inferiores do compartimento do cartucho e, em seguida, inverta o processo acima



Fig.1

TROCA DO FILTRO DE ESCURECIMENTO: Remova o conjunto do porta-filtro da carcaça do capacete (Fig. 1) e, em seguida, flexione a extremidade superior do porta-filtro para permitir que o cartucho do filtro seja removido da estrutura. Instale o novo cartucho do filtro na estrutura (Fig. 2).



Fig.2

GUIA DO FILTRO

- 1 - SENSIBILIDADE:** Ajuste do nível de sensibilidade.
- 2 - CONTROLE DE ESCURECIMENTO:** Ajusta a lente para uma sombra mais clara/escuro ou transparente.
- 3 - EMERILHAR:** Permite que a lente do capacete permaneça em um estado mais claro.
- 4 - ATRASO/DELAY:** Ajuste do tempo de escurecimento após processo de solda.
- 5 - BOTÃO DE TESTE:** Verifica se a máscara está funcionando corretamente.

*Siga as instruções para a montagem corretamente das partes da máscara de solda e carneira.

- 1 - Capacete
- 2 - Lente Protetora
- 3 - Filtro de Auto Escurecimento
- 4 - Controle de funções
- 5 - Bateria de lítio
- 6 - Tampa da bateria
- 7 - Lente protetora interna
- 8 - Bloqueio do LCD
- 9 - Porta cartucho
- 10 - Carneira


Processo de solda	Corrente do Arco (Amperes)																							
	0.5	1	2.5	5	10	15	20	30	40	60	80	100	125	150	175	200	225	250	275	300	350	400	450	500
SMAW					9	10				11			12			13				14				15
MIG (heavy)										10	11				12				13				14	
MIG (light)										10	11				12	13			14				15	
TIG , GTAW					9	10				11			12			13				14				
MAG/CO2										10	11		12		13				14				15	
SAW													10	11	12	13			14				15	
PAC					5	6	7	8	9	10	11	12							13					
PAW	4	5	6	7	8	9	10	11	12	13									14				15	

BS120

BS120



@BOXERSOLDAS


 EN 166 : 2001 CSA Z94.3
 EN 175 : 1997 ANSI Z87.1
 EN 379 : 2003 +A1 : 2009

PPE Regulation (EU) 2016/425
Directive 2001/95/EC

A máscara de soldagem e os filtros de soldagem são testados pelo seguinte organismo notificado:

ECS GmbH
Organismo Notificado 1883
Huettfeldstrasse 50
73430 EALS

Guia Rápido de Instalação

