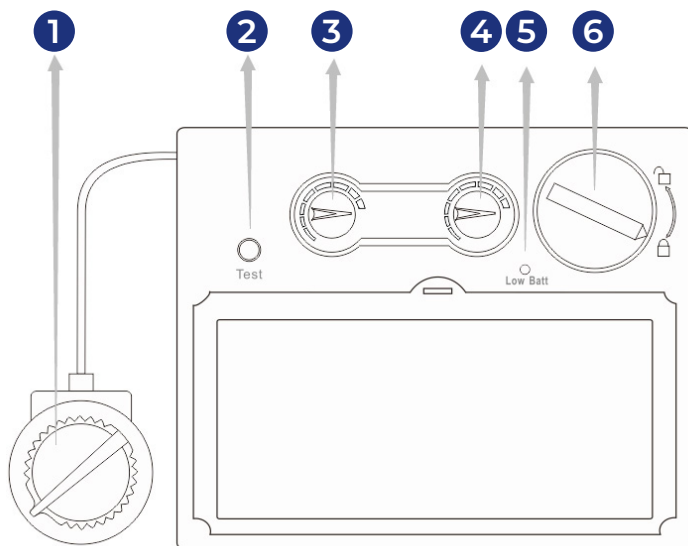
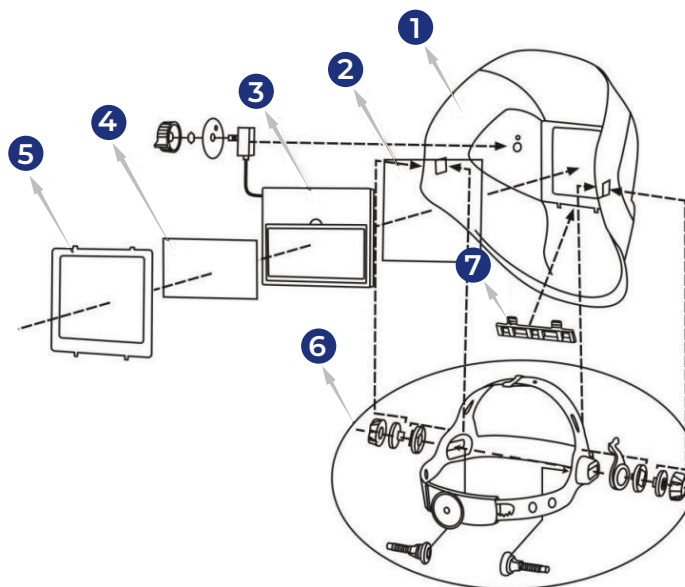


1 Filtro de solda



2 Montagem da máscara



3 Cartuchos

REMOÇÃO DO CARTUCHO: Pressione levemente o meio do retentor do clipe e mova a trava da frente para trás e, em seguida, aperte para remover o suporte do cartucho.

INSTALAÇÃO DO CARTUCHO: Insira as duas abas nos slots inferiores do compartimento do cartucho e, em seguida, inverta o processo acima

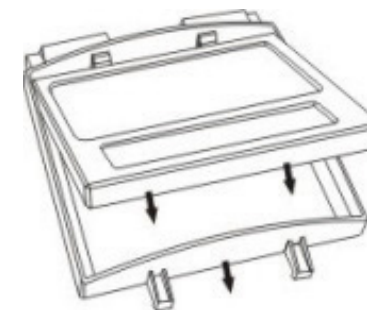


Fig.1

TROCA DO CARTUCHO DE ESCURECIMENTO: Remova o conjunto do porta-filtro da carcaça do capacete (Fig. 1) e, em seguida, flexione a extremidade superior do porta-filtro para permitir que o cartucho do filtro seja removido da estrutura. Instale o novo cartucho do filtro na estrutura (Fig. 2).



Fig.2

GUIA DO FILTRO

1 - CONTROLE DE ESMERILHAMENTO:

Ajusta a lente para uma sombra mais clara/escuro ou transparente.

2 - **BOTÃO DE TESTE:** Verifica se a máscara está funcionando corretamente.

3 - **SENSIBILIDADE:** Ajuste do nível da sensibilidade.

4 - **ATRASO/DELAY:** Ajuste do tempo de escurecimento pós processo de solda.

5 - **BATERIA FRACA:** Led de indicação do nível baixo da bateria.

6 - **TAMPA DA BATERIA:** Remover ou trocar a bateria.

***Siga as instruções para a montagem corretamente das partes da máscara de solda e carneira.**

1 - Capacete

2 - Lente Protetora

3 - Filtro De Escurecimento

4 - Lente Protetora Interna

5 - Tampa do filtro de auto escurecimento

6 - Carneira

7 - Porta Cartucho

Processo de solda	Corrente do Arco (Amperes)																			
	0.5	2.5	10	20	40	60	80	100	125	150	175	200	225	250	275	300	350	400	450	500
SMAW			9	10	11	12	13	14	15											
MIG (heavy)																				
MIG (light)																				
TIG . GTAW			9	10	11	12	13	14	15											
MAG/CO2																				
SAW																				
PAC			5	6	7	8	9	10	11	12	13	14	15							
PAW	4	5	6	7	8	9	10	11	12	13	14	15								

BS 90



@BOXERSOLDAS

BS 90



CE EN 166 : 2001 CSA Z94.3
EN 175 : 1997 ANSI Z87.1
EN 379 : 2003 +A1 : 2009

PPE Regulation (EU) 2016/425
Directive 2001/95/EC

A máscara de soldagem e os filtros de soldagem são testados pelo seguinte organismo notificado:

ECS GmbH
Organismo Notificado 1883
Huettfeldstrasse 50
73430 EALS

Guia Rápido de Instalação

