

# MÁSCARAS

## SPECTRA 360

DESC.	CÓD.
SPECTRA 360 - Máscara de solda automática	7005008
SPECTRA 360 - Filtro	402443
SPECTRA 360 - Lente de proteção externa	402430
SPECTRA 360 - Lente de proteção interna	402434
SPECTRA 180/360 - Carneira	402436



## SPECTRA 180

DESC.	CÓD.
SPECTRA 180 - Máscara de solda automática	7005007
SPECTRA 180 - Filtro	402442
SPECTRA 180 - Lente de proteção externa	402429
SPECTRA 180 - Lente de proteção interna	402433
SPECTRA 180/360 - Carneira	402436



# MÁSCARAS

## OPTIARC 120

DESC.	CÓD.
OPTIARC 120 - Máscara de solda automática	7005006
OPTIARC 120 - Filtro	402441
OPTIARC 120 - Lente de proteção interna	402432
OPTIARC 120 - Carneira	402436
OPTIARC - Lente de proteção externa	402428



## OPTIARC 90

DESC.	CÓD.
OPTIARC 90 - Máscara de solda automática	7005005
OPTIARC 70/90 - Lente de proteção interna	402431
OPTIARC 70/90 - Carneira	402435
OPTIARC 90 - Filtro	402440
OPTIARC - Lente de proteção externa	402428



## OPTIARC 70

DESC.	CÓD.
OPTIARC 70 - Máscara de solda automática	7005004
OPTIARC 70/90 - Lente de proteção interna	402431
OPTIARC 70/90 - Carneira	402435
OPTIARC 70 - Filtro	402439



# MÁSCARAS

## BS 120

DESC.	CÓD.
BS 120 - Máscara de solda automática	7005011
BS 120 - Lente de proteção externa	402525
BS 120 - Lente de proteção interna	402523
BS 120 - Filtro	402527
BS 120 - Carneira	402528



## BS 50

DESC.	CÓD.
BS 50 - Máscara de solda grau fixo	7005014
BS 50 - Vidro escuro fixo DIN12	402537
BS 45/50 - Carneira	402533



## BS 45

DESC.	CÓD.
BS 45 - Máscara de solda grau fixo	7005013
BS 45/50 - Carneira	402533
BS 45 - Vidro escuro fixo DIN11	402534
BS 45 - Vidro escuro fixo DIN12	402535



## BS 20

DESC.	CÓD.
BS 20 - Máscara de solda grau fixo	7005012
BS 20 - Vidro escuro fixo DIN11	402531
BS 20 - Vidro escuro fixo DIN12	402532
BS 20 - Carneira	402530



# MÁSCARAS

## SPECTRA 360

DESC.	CÓD.
SPECTRA 360 - Máscara de solda automática	7005008
SPECTRA 360 - Filtro	402443
SPECTRA 360 - Lente de proteção externa	402430
SPECTRA 360 - Lente de proteção interna	402434
SPECTRA 180/360 - Carneira	402436



## SPECTRA 180

DESC.	CÓD.
SPECTRA 180 - Máscara de solda automática	7005007
SPECTRA 180 - Filtro	402442
SPECTRA 180 - Lente de proteção externa	402429
SPECTRA 180 - Lente de proteção interna	402433
SPECTRA 180/360 - Carneira	402436



## OPTIARC 120

DESC.	CÓD.
OPTIARC 120 - Máscara de solda automática	7005006
OPTIARC 120 - Filtro	402441
OPTIARC 120 - Lente de proteção interna	402432
OPTIARC 120 - Carneira	402436
OPTIARC - Lente de proteção externa	402428



## OPTIARC 90

DESC.	CÓD.
OPTIARC 90 - Máscara de solda automática	7005005
OPTIARC 70/90 - Lente de proteção interna	402431
OPTIARC 70/90 - Carneira	402435
OPTIARC 90 - Filtro	402440
OPTIARC - Lente de proteção externa	402428



## OPTIARC 70

DESC.	CÓD.
OPTIARC 70 - Máscara de solda automática	7005004
OPTIARC 70/90 - Lente de proteção interna	402431
OPTIARC 70/90 - Carneira	402435
OPTIARC 70 - Filtro	402439
OPTIARC - Lente de proteção externa	402428



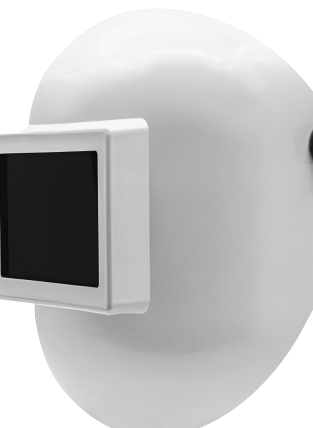
## BS 120

DESC.	CÓD.
BS 120 - Máscara de solda automática	7005011
BS 120 - Lente de proteção externa	402525
BS 120 - Lente de proteção interna	402523
BS 120 - Filtro	402527
BS 120 - Carneira	402528



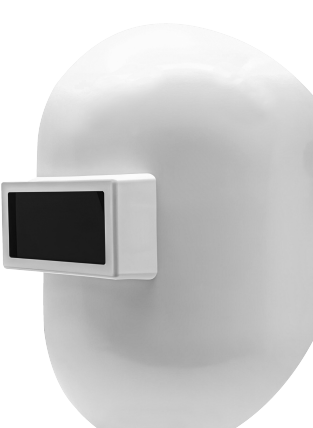
## BS 50

DESC.	CÓD.
BS 50 - Máscara de solda grau fixo	7005014
BS 50 - Vidro escuro fixo DIN12	402537
BS 45/50 - Carneira	402533



## BS 45

DESC.	CÓD.
BS 45 - Máscara de solda grau fixo	7005013
BS 45/50 - Carneira	402533
BS 45 - Vidro escuro fixo DIN11	402534
BS 45 - Vidro escuro fixo DIN12	402535



## BS 20

DESC.	CÓD.
BS 20 - Máscara de solda grau fixo	7005012
BS 20 - Vidro escuro fixo DIN11	402531
BS 20 - Vidro escuro fixo DIN12	402532
BS 20 - Carneira	402530

