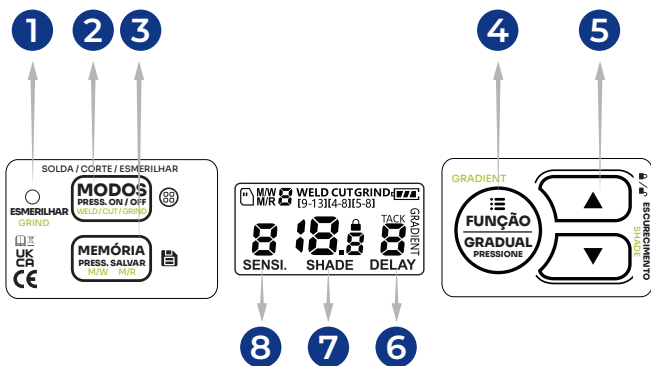


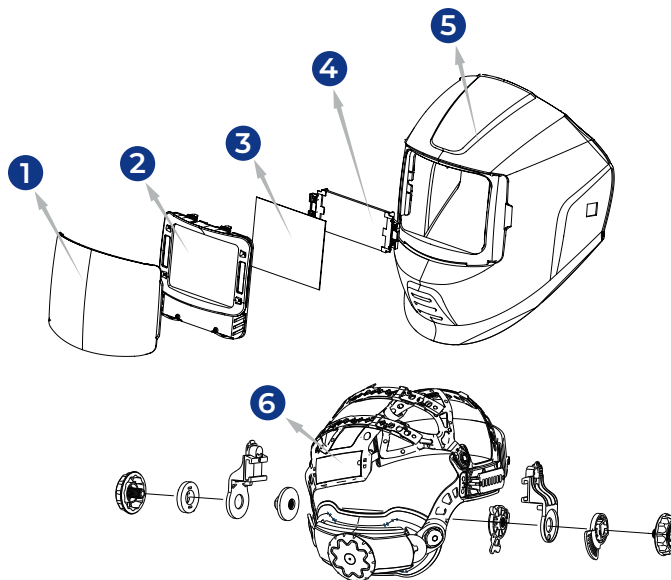
1 Filtro de solda



GUIA DO FILTRO

- 1 - LED ESmerilhar:** Indica quando esta na função esmerilhar.
- 2 - MODOS:** Selecione a função desejada (solda, corte e esmerilhar).
- 3 - MEMÓRIA:** Pressione para salvar os parâmetros de trabalho na máscara.
- 4 - GRADUAL:** Oferece uma recuperação gradual do escuro para o claro.
- 5 - NAVEGAÇÃO:** Botão para ajuste dos parâmetros.
- 6 - ATRASO/DELAY:** Ajuste do tempo de escurecimento pós processo de solda.
- 7 - CONTROLE DE ESCURECIMENTO:** Ajusta a lente para uma sombra mais clara/escura ou transparente.
- 8 - SENSIBILIDADE:** Ajuste do nível de sensibilidade.

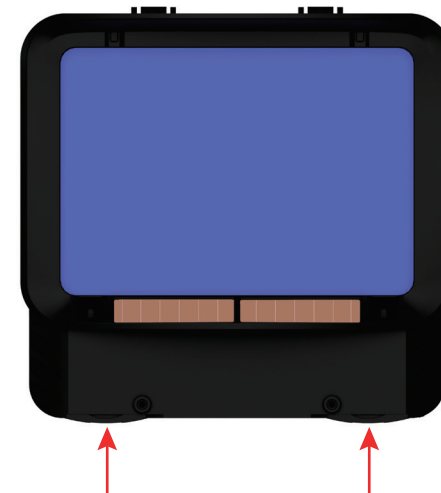
2 Montagem da máscara



***Siga as instruções para a montagem correta das partes da máscara de solda e carneira.**

- 1 - Viseira de Proteção Frontal
- 2 - Filtro de Auto Escurecimento
- 3 - Lente Protetora Interna
- 4 - Suporte de Fixação
- 5 - Capacete
- 6 - Carneira

3 Troca de bateria



Siga as etapas para realizar as substituições das baterias:

- 1 - Identifique o compartimento das baterias, o qual está localizado na parte inferior do filtro.
- 2 - Ao acessar o compartimento das baterias, verifique a posição das baterias existentes e sua polaridade. É crucial garantir que as baterias estejam instaladas corretamente para o funcionamento adequado do filtro.
- 3 - Certifique-se de que o lado positivo (+) das baterias esteja voltado para cima, o que significa que a extremidade positiva das baterias deve ser orientada na direção da parte frontal da lente.

Baterias utilizadas: Duas baterias de lítio CR2450

Processo de solda	Corrente do Arco (Amperes)																				
	1.5	6	10	15	30	40	60	70	100	125	150	175	200	225	250	300	350	400	450	500	600
Covered electrodes					8		9		10		11		12		13		14				
MAG						8	9	10	10	11	11	12	12	13	13	14	14				
TIG						8	9	10	10	11	11	12	12	13	13	14	14				
MIG with heavy metals							9		10		11		12		13		14				
MIG with light alloys								10		11		12		13		14					
Air-arc gouging									10		11		12		13		14				15
Plasma jet cutting								9	10	11	12	13	13								
Microplasma arc welding						4	5	6	7	8	9	10	11	12	12						
	1.5	6	10	15	30	40	60	70	100	125	150	175	200	225	250	300	350	400	450	500	600


SPECTRA 180



@BOXERSOLDAS

SPECTRA 180




 EN 166 : 2001 CSA Z94.3
 EN 175 : 1997 ANSI Z87.1
 EN 379 : 2003 +A1 : 2009

PPE Regulation (EU) 2016/425
Directive 2001/95/EC

A máscara de soldagem e os filtros de soldagem são testados pelo seguinte organismo notificado:

ECS GmbH
Organismo Notificado 1883
Huettfeldstrasse 50
73430 EALS

Guia Rápido de Utilização



